

**Canon**



**imageRUNNER**  
ADVANCE

**C5051 / C5045**  
**C5035 / C5030**

imprimante multifonction intelligente  
conception compacte  
couleur / noir et blanc

**SOLUTIONS DE BUREAU**



« Si avancé, si simple »



# imageRUNNER ADVANCE



**C5051**  
**C5045**  
**C5035**  
**C5030**



Reproduction/impression/  
envoi/télécopie/stockage



Jusqu'à 12 x 18 po



1 200 x 1 200 ppp



Couleur

#### Puissance exceptionnelle

- > Architecture de système imageCHIP de pointe
- > Disque dur de 80 Go de série; jusqu'à 250 Go en option
- > Mémoire vive de 2 Go de série; jusqu'à 2,5 Go en option

#### Vitesse impressionnante

- > Vitesse d'impression atteignant 51/45/35/30 ppm (n et b, couleur; format lettre)
- > Numérisation recto verso en une seule passe jusqu'à 100 ipm à 300 ppp (n et b, couleur)\*

#### Manipulation du papier remarquable

- > Capacité d'alimentation maximale de 5 000 feuilles
- > Papier bond de 14 lb à carton de 140 lb
- > Ordinaire, épais, couché, à onglet, enveloppes

#### Options souples de finition en ligne

- > Agrafage multiposition, perforation à 2 ou 3 trous, production de livrets
- > Module de finition interne avec agrafage de 50 feuilles

#### Collaboration améliorée

- > Solution évoluée de partage des documents de la boîte aux lettres
- > Universal Send de série
- > Formats PDF d'Adobe<sup>®</sup>
- > Numérisation et impression par USB

#### Les essentiels de l'imageRUNNER ADVANCE

- > Bureau de l'imageRUNNER ADVANCE
- > Outil de suivi de l'imageRUNNER ADVANCE
- > Compositeur de flux de travaux et connecteurs

#### Protection environnementale solide

- > Homologation ENERGY STAR<sup>®</sup>
- > Réduction des émissions de CO<sub>2</sub> dans le processus de fabrication
- > Dépassement des normes énoncées dans la directive EU RoHS

\* Modèles imageRUNNER ADVANCE C5051/C5045

## La performance sous une toute nouvelle forme. Solutions étonnantes dans un format compact.

### Tournez-vous vers l'avenir

Productivité élevée, contrôle axé sur l'utilisateur, qualité impressionnante et flux de travaux dynamique n'auront jamais eu si belle allure! Derrière le boîtier mince et les teintes apaisantes des modèles imageRUNNER<sup>MD</sup> ADVANCE C5051/C5045/C5035/C5030 de Canon se cache ce qui pourrait s'avérer l'un des investissements les plus importants de votre entreprise.

### Réalisation d'une ambition

Canon a atteint un objectif ambitieux avec ses modèles imageRUNNER ADVANCE de la série C5000. Les services et les groupes de travail de petite taille peuvent maintenant bénéficier d'un flux de travaux productif, étonnamment simplifié. Une plateforme regorgeant de nouveautés redéfinit la façon dont votre équipe accèdera aux communications et en réalisera le partage et la gestion. L'intégration souple du matériel, des logiciels et des services permet à chaque utilisateur de faire l'expérience d'une efficacité tout à fait remarquable.

### Supérieur mais plus compact

Le monde des affaires actuel exige que l'on puisse produire un travail de qualité supérieure en moins de temps. Les modèles imageRUNNER ADVANCE de la série C5000 sont dotés d'une gamme d'outils de collaboration et offrent un fonctionnement simplifié en une seule étape pour les tâches complexes ainsi que toute la puissance nécessaire pour exécuter simultanément plusieurs travaux — le tout dans un format compact.

### Simplicité à tous points de vue

Les utilisateurs seront emballés par l'interface conviviale des appareils de la série C5000 et par la possibilité d'accéder facilement à leurs fonctions. Les administrateurs des TI se réjouiront quant à eux des nouvelles solutions de gestion centralisée de l'appareil et des fonctions de sécurité rigoureuses qui y sont intégrées. Les propriétaires d'entreprises apprécieront en outre les options d'automatisation des flux de travaux qui augmentent la productivité et contribuent à réduire les coûts.

### Encore plus écologique

L'engagement de Canon envers la protection et le maintien de l'environnement est plus ferme que jamais. Canon a doté la série d'appareils imageRUNNER ADVANCE de nouvelles technologies écologiques qui préservent encore davantage l'énergie et les ressources, réduisent les émissions de CO<sub>2</sub> et aident à lutter contre la pollution.

### Un partenaire vraiment évolué

Un bon partenariat assure un avantage indéniable sur la concurrence. Ces modèles imageRUNNER ADVANCE offrent des outils et des ressources de pointe qui vous permettent de travailler plus rapidement. Ainsi, vous aurez la possibilité de vous concentrer sur des idées puissantes qui feront progresser votre entreprise — aujourd'hui comme demain.



# Efficacité de classe mondiale, qualité exceptionnelle et facilité d'utilisation étonnante. Innovation inspirée.

### Une merveilleuse façon de travailler

Les modèles imageRUNNER ADVANCE de la série C5000 sont conçus pour offrir une multitude de ressources dans un format peu encombrant. Leur palette de couleurs chaudes et naturelles s'intègre facilement dans tout environnement de bureau et le nouveau panneau de commande à matrice active intelligemment conçu est convivial et facile à utiliser.

### Libre-service pratique

Les modèles imageRUNNER ADVANCE de la série C5000 sont conçus pour faciliter votre travail. Vous pouvez maintenant numériser des documents vers une clé USB ou les imprimer à partir de celle-ci. Augmentez vos options de connectivité pour y inclure un support à mémoire comme une carte SD ou CompactFlash\*. Un clavier offert en option peut être branché à l'appareil pour faciliter la saisie des données.



Support à mémoire USB

Clavier

### Fonctionnement plus simple et plus intuitif

Entièrement repensée, l'interface utilisateur souple et extrêmement rapide allie simplicité et facilité. Grâce au nouveau panneau de commande mobile et inclinable, les utilisateurs bénéficient d'un maximum de confort et d'accessibilité. Les modèles imageRUNNER ADVANCE de la série C5000 sont dotés d'une gamme de fonctions qui permettent aux utilisateurs d'en faire bien davantage en beaucoup moins de temps.

**Taille de l'écran.** Le grand écran haute résolution à matrice active polychrome de 8,4 po peut se vanter d'offrir des angles de visionnement généreux et une clarté exceptionnelle.

**Menus.** Deux menus simplifient vos flux de travaux. Il suffit d'appuyer sur les touches du menu principal pour accéder sur-le-champ aux fonctions du système. Le menu rapide accroît la productivité en vous permettant de combiner des tâches routinières et d'y accéder au simple toucher d'un bouton.

**Personnalisation.** Organisez les boutons à l'écran selon vos habitudes de travail en déterminant leur nombre, leur taille et leur disposition. Vous pouvez même choisir un fond d'écran.

**Tutoriel.** L'écran de ces modèles imageRUNNER ADVANCE de Canon comporte un bouton qui donne accès à un tutoriel contenant les réponses aux questions des utilisateurs sur la marche à suivre. Vous pouvez accéder rapidement à des instructions simples, étape par étape.

### Temps de fonctionnement prolongé

Canon mise sur une signature de fiabilité. Les utilisateurs peuvent compter sur un fonctionnement pratiquement ininterrompu puisque Canon offre la surveillance du service à distance, la répartition automatisée, la sauvegarde synchronisée du disque dur et le remplacement des fournitures à la volée. Avec un accès aux technologies les plus récentes et des mises à niveau claires et simples, vous pouvez propulser la production de vos travaux à des niveaux inégalés.



**Mobile et inclinable**  
Déplacez le panneau de commande afin qu'il soit confortable et accessible.

**Menu principal**  
Personnalisez le nombre, la taille et la disposition des boutons de fonction.



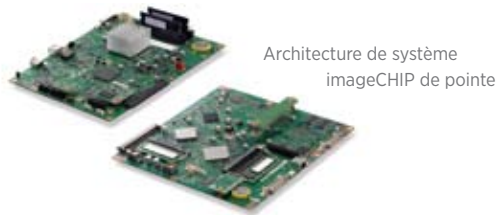
**Menu rapide**  
Combinez les tâches les plus courantes et accédez à celles-ci au simple toucher d'un bouton.

**Papier peint**  
Choisissez parmi différents modèles de fond d'écran.

### Puissance pour un rendement exceptionnel

Exécutez simultanément différentes tâches à la vitesse exceptionnelle qu'exige votre travail. Ces modèles imageRUNNER ADVANCE bénéficient de la nouvelle architecture évoluée du système imageCHIP de Canon qui fait appel à deux processeurs pour offrir un rendement multitâche remarquable.

La carte du processeur d'images fonctionne de concert avec le numériseur, règle la taille des images et assure une qualité d'image supérieure ainsi qu'un traitement extrêmement rapide. La carte du processeur d'information commande l'interface utilisateur et coordonne le réseautage et la connectivité de l'appareil.



### Solutions d'impression étendues

La technologie d'impression UFR II brevetée de Canon est livrée de série sur ces modèles. Des options comprenant Adobe<sup>MD</sup> PostScript<sup>MD</sup> 3<sup>MC</sup> et PCL 5c/6 sont également prises en charge.

Améliorez la productivité d'impression dans les environnements multi-utilisateurs où l'on fait grand usage de la couleur grâce aux contrôleurs d'impression imagePASS et ColorPASS\* de Canon. Vous profiterez d'un flux de travaux efficace et d'une impression remarquable avec des outils évolués de gestion des couleurs et des travaux.



Contrôleur d'impression ColorPASS GX300  
avec interface et support intégrés A1

### Rendement accéléré

Les environnements de bureau exigent à la fois performance et polyvalence. Les systèmes imageRUNNER ADVANCE de la série C5000 livrent la marchandise à tous points de vue.

**Démarrage.** Des délais plus courts de réchauffement et de sortie de la première impression vous permettent d'amorcer rapidement votre travail.

**Numériseur.** Convertissez rapidement des documents papier en fichiers électroniques grâce à l'alimentateur recto verso ultrarapide en une seule passe d'une capacité de 150 feuilles (C5051/C5045), ou à l'alimentateur automatique recto verso d'une capacité de 100 feuilles (C5035/C5030).

**Envoi.** Les fichiers voyagent à un rythme exceptionnel sur le réseau grâce à Universal Send et aux formats PDF/XPS à compression élevée qui réduisent considérablement la taille des fichiers.

**Traitement.** Les fichiers couleur volumineux et les travaux d'impression complexes sont traités rapidement et facilement grâce à la nouvelle architecture de système.

**Finition.** Un choix d'accessoires modulaires en ligne simplifie la finition professionnelle des documents.

### Fonctionnement continu

Les modèles imageRUNNER ADVANCE de la série C5000 assurent la productivité continue que recherche votre entreprise. Des avis d'état vous permettent de maintenir une longueur d'avance, et le papier et le toner peuvent même être remplacés à la volée. De plus, si le bon format de papier ou le bon support n'est pas disponible pour un travail, le système peut commencer à traiter sans délai le travail suivant en vue de maximiser le temps de fonctionnement.



Bouteilles de toner

\* ColorPASS est pris en charge sur le modèle C5051 seulement.

Fonctionnement simple, intégration transparente.

Une démarche avant-gardiste qui maintient la fluidité du travail.



Bureau de l'imageRUNNER ADVANCE

### Productivité remarquable

Canon a levé la barre d'un cran en matière de productivité et de contrôle des coûts. Voici les essentiels de l'imageRUNNER ADVANCE — des solutions de conception spéciale qui relient facilement le PMF à l'utilisateur. Les utilisateurs peuvent désormais exécuter des tâches de flux de travaux associées à des documents personnels directement à partir de leur ordinateur. La productivité est améliorée par l'attribution de tâches complexes à un seul bouton. Les administrateurs peuvent suivre et gérer l'utilisation de l'appareil, et même influencer le comportement de l'utilisateur. En outre, les modèles imageRUNNER ADVANCE de la série C5000 peuvent se relier rapidement à vos systèmes externes avec une étonnante facilité.

### Flux de travaux intelligent

Grâce à sa vaste gamme de solutions logicielles, Canon procure un avantage à votre entreprise en termes d'économie de temps, de réduction des coûts et d'amélioration de la qualité. Le compositeur de flux de travaux simplifie les opérations répétitives comptant de nombreuses étapes en les rendant exécutables depuis le menu rapide, au simple toucher d'un bouton. Vous pouvez attribuer des noms aux boutons de l'interface pour qu'ils correspondent à vos processus administratifs. La plate-forme de développement MEAP<sup>MD</sup> de Canon vous offre l'avantage de pouvoir ajouter des applications qui étendent vos possibilités.

### Directement depuis votre ordinateur

Vous pouvez accéder directement aux fonctions qui facilitent votre travail, depuis l'appareil imageRUNNER ADVANCE ou votre poste de travail. Le bureau de l'imageRUNNER ADVANCE présente une interface claire et complète qui transforme votre ordinateur en un poste de commande central. Vous pouvez désormais exécuter des tâches de flux de travaux associées à des documents personnels comme l'archivage, la fusion et la diffusion, directement depuis votre poste de travail avec la simplicité du « glisser-déplacer ». Vous pouvez aussi lancer facilement des recherches de documents et même surveiller l'état de vos travaux à partir de n'importe quel emplacement sur le réseau.



Alimentateur de documents



Module de finition interne



Module de finition de livrets



## Numérisation, stockage et collaboration

Conçus pour rationaliser le flux de travaux et répondre aux besoins de chaque utilisateur, ces modèles vous permettent de sauvegarder et de stocker facilement des documents numérisés et d'y accéder depuis différents endroits. Il suffit de sélectionner une destination puis de numériser l'original. L'utilisation d'espaces de stockage intégrés, comme la boîte aux lettres et la boîte aux lettres avancée ou de supports externes, comme une mémoire flash ou un autre emplacement sur le réseau, vous permet de choisir la méthode de travail la plus efficace.

**Boîte aux lettres avancée.** La nouvelle solution de partage de documents intégrée de Canon accroît les possibilités de collaboration entre plusieurs utilisateurs. Ainsi, il est possible de stocker des fichiers dans les dossiers partagés de la boîte aux lettres avancée et d'y accéder depuis différents endroits, notamment à partir d'un ordinateur ou d'autres systèmes imageRUNNER ADVANCE en réseau. Lorsque la confidentialité l'exige, les fichiers peuvent être sauvegardés dans des dossiers personnels.

## Numérisation, envoi et collaboration accrue

Dans les environnements d'entreprise collectifs actuels, les gens doivent partager des documents et les envoyer vers de multiples destinations sur le réseau. Canon rend ces tâches exceptionnellement faciles avec les modèles imageRUNNER ADVANCE de la série C5000.

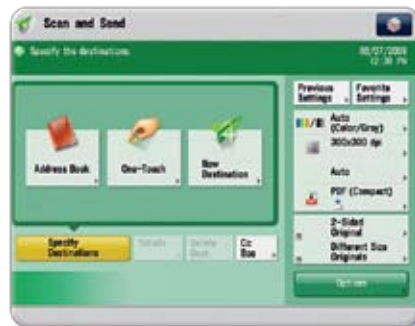
**Universal Send.** Vous pouvez envoyer des documents numérisés vers des destinations multiples, comme des adresses de courriel et des numéros de télécopieur, ainsi que vers des dossiers réseau en une seule opération simple. Universal Send offre maintenant des fonctionnalités dans une grande variété de formats de fichiers, y compris les formats PDF/XPS à compression élevée, PDF Reader Extensions d'Adobe, PDF consultables et PDF cryptés.

**Télécopie.** Manipulez facilement des volumes élevés de télécopies et maintenez la fluidité de l'information. Ces modèles imageRUNNER ADVANCE acceptent désormais jusqu'à quatre lignes de télécopie et ont la capacité de partager la fonction de télécopie d'un autre modèle imageRUNNER ADVANCE sur le même réseau. Grâce à la fonction de transmission des travaux, les télécopies entrantes peuvent être acheminées automatiquement vers d'autres systèmes, utilisateurs ou destinations, y compris vers l'espace de partage de fichiers de la boîte aux lettres avancée.

## Intégration facile

Vous apprécierez l'intégration transparente de ces modèles à votre réseau. Sauvegardez ou récupérez facilement des fichiers à partir d'un ordinateur en réseau ou d'un autre modèle imageRUNNER ADVANCE. Si un appareil est en cours d'utilisation, vous pouvez numériser ou imprimer vos documents à partir d'un autre appareil sur le réseau. Grâce à la télécopie à distance, vous pouvez partager la fonction de télécopie d'un autre système imageRUNNER ADVANCE, ce qui réduit le coût d'entretien de télécopieurs et de lignes multiples. La prise en charge améliorée des liens et de la connexion améliore la communication avec les systèmes existants et s'intégrera avec ceux dont vous ferez l'acquisition dans le futur.

Les utilisateurs d'aujourd'hui exigent un meilleur contrôle de leur environnement d'impression. Voilà justement ce à quoi est destiné le nouvel outil de configuration du gestionnaire de Canon, qui vous permet de régler certains profils personnalisés et profils par défaut. Vous pouvez contrôler les coûts en choisissant des fonctions faciles à utiliser comme l'impression recto verso ou encore améliorer la sécurité en optant pour un filigrane forcé.



Écran Universal Send

# Canon offre des solutions de gestion puissantes aux entreprises où la productivité et la sécurité sont indispensables.

### Sécurité à toute épreuve

Les modèles imageRUNNER ADVANCE de la série C5000 intègrent des solutions à paliers multiples qui aident les entreprises à atteindre leurs objectifs en matière de confidentialité et de protection des données tout en assurant la fluidité des travaux. De leur installation à leur mise au rancart, les appareils de cette série offrent des solutions qui protègent vos renseignements confidentiels et assurent la conformité aux normes de sécurité.

**Système de gestion des accès.** Limitez l'accès par utilisateur, groupe ou rôle. Vous pouvez même limiter l'accès uniquement à des fonctions précises comme Universal Send.

**Numérisation verrouillée et suivi des documents.** Dissimulez des données de suivi dans un document en vue d'en restreindre la copie ou la numérisation non autorisées et pour en localiser l'origine.

**Intégration de la gestion des droits Adobe<sup>MD</sup> LiveCycle<sup>MD</sup> ES.** Protégez l'accès aux documents tout au long de leur existence. Une fois que les documents ont été numérisés, établissez des politiques de sécurité et choisissez des destinataires autorisés.

**Module de plate-forme sécurisé.** Protégez les réglages vulnérables tels les mots de passe avec une nouvelle puce de sécurité bénéficiant de matériel inviolable.

**Cryptage des données et options de suppression.** Camouflez l'information avant de l'écrire sur le disque dur et supprimez-la de façon permanente en l'écrasant une fois le travail terminé.

**Disque dur amovible.** Grâce à cette option, le disque dur peut être retiré de l'appareil et placé dans un endroit sûr lorsqu'il n'est pas utilisé.

### Contrôle centralisé

**Contrôle de chaque appareil.** Remarquablement intuitive, l'interface utilisateur à distance vous procure un contrôle centralisé, directement depuis votre poste de travail. Cette interface Web facile à utiliser vous permet d'accéder à l'information concernant chaque appareil. Vous pouvez vérifier les niveaux de fournitures, surveiller les travaux et demeurer bien informé.

**Un parc d'appareils.** Extrêmement évolutive, la console de gestion d'entreprise imageWARE vous offre un point de contrôle centralisé pour tous les appareils en usage dans votre entreprise. Cet utilitaire Web facilite l'installation et la gestion en réseau d'une multitude d'appareils Canon et d'autres fabricants. Le temps de fonctionnement est maximisé grâce à la capacité de surveiller les travaux et les niveaux de fournitures. Vous recevez même un message par courriel lorsque le niveau de toner est bas ou que le plateau manque de papier!

## Aperçu des fonctions de sécurité

### Sécurité des documents

- Numérisation verrouillée et suivi des documents
- Intégration de la gestion des droits Adobe LiveCycle ES
- Impression sécuritaire à données cryptées
- Filigrane et filigrane de sécurité
- Numérotation des jeux de reproduction
- Fichier PDF crypté
- Signature numérique pour PDF
- Transfert des télécopies
- Confirmation de la destination de la télécopie



### Sécurité du serveur de courrier

- Authentification POP préalable à l'authentification SMTP
- Authentification SMTP



### Sécurité du réseau

- Filtrage d'adresse IP/MAC
- Cryptage SSL
- Application réseau activée/désactivée
- Port USB activé/désactivé
- Restriction de destination
- IP Sec
- IEEE 802.1x (avec ou sans fil)

### Sécurité des données

- Module de plateforme sécurisé
- Suppression et cryptage des données du disque dur
- Sécurité de boîte aux lettres avancée
- Protection de la boîte aux lettres par mot de passe
- Dissimulation du registre de travaux
- Disque dur amovible



### Connexion et sécurité de la vérification

- imageWARE Secure Audit Manager

### Authentification

- Identification de service / systèmes de cartes de contrôle
- Connexion au niveau de l'appareil (SSO-H)
- Système de gestion des accès
- Connexion au niveau fonction par AMS
- Envoi autorisé
- Authentification de carte intelligente

Nota : Certaines fonctions peuvent être offertes en option.



Capacités professionnelles, collaboration véritable et fiabilité incroyable, pour un rendement impressionnant du capital investi.



### Élevez-vous au-dessus de la moyenne

Donnez à votre entreprise un avantage concurrentiel en produisant commodément des présentations, des rapports et des bulletins d'information de qualité professionnelle. Nul besoin de recourir à de coûteux services de sous-traitance : vous pouvez créer sur demande, à l'interne, des documents couleur précis aux couleurs vives ou noir et blanc d'une grande netteté. Avec les capacités de finition d'une grande souplesse des modèles imageRUNNER ADVANCE de la série C5000, vos possibilités sont pratiquement illimitées.

### Impression brillante

Les solutions d'imagerie de nouvelle génération de Canon allient qualité d'image exceptionnelle et vitesse étonnante. La résolution d'impression de 1 200 x 1 200 ppp donne du texte d'une grande précision, des coins lissés et des images aux transitions graduelles subtiles. Des technologies novatrices, comme le toner de qualité photographique à grain fin de Canon, produisent des images riches, nettes et vivantes avec un fini de haute qualité.

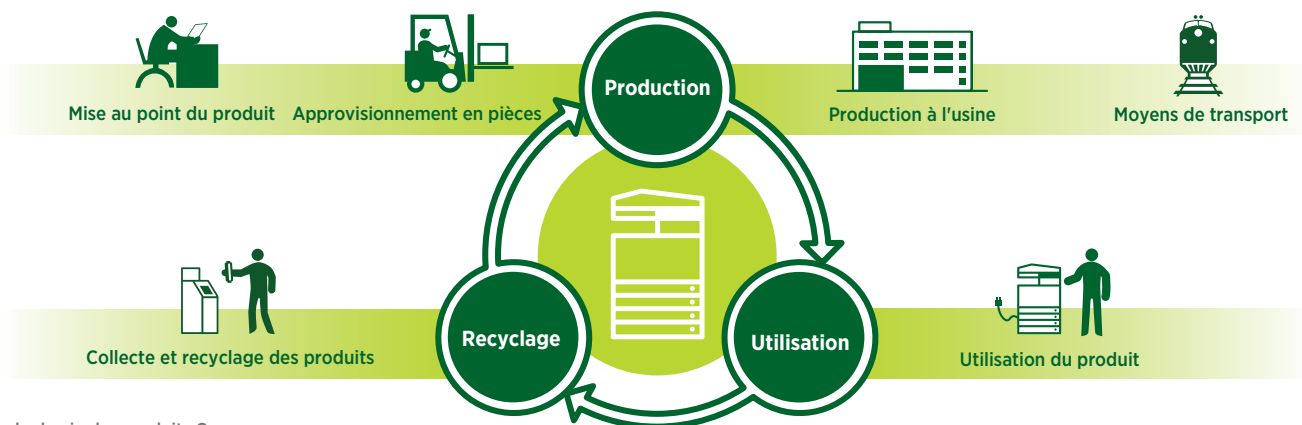
### Des résultats positifs

Il est plus important que jamais de réaliser des économies. Grâce à l'outil de suivi\* de l'imageRUNNER ADVANCE de Canon, vous pouvez désormais identifier, évaluer et gérer les coûts d'impression. Visualisez l'utilisation des appareils, analysez la sortie de documents couleur ou encouragez l'impression recto verso directement depuis votre poste de travail. Vous pouvez également attribuer des coûts par service, projet ou client. Avec la capacité de surveiller plusieurs appareils en réseau et de recevoir des rapports automatisés par courriel, vous demeurez en plein contrôle de vos résultats.



Écran de l'outil de suivi de l'imageRUNNER ADVANCE au panneau de commande

Des solutions qui propulsent votre entreprise vers les sommets tout en réduisant notre empreinte écologique – et la vôtre.



Cycle de vie des produits Canon

### Réduction des émissions de CO<sub>2</sub>

Grâce à son système d'évaluation du cycle de vie, Canon a réduit ses émissions de CO<sub>2</sub> de plus de 30 % par rapport aux modèles précédents en se concentrant sur chaque étape du cycle de vie des produits, y compris la fabrication, la consommation d'énergie et la logistique. Ces produits sont compacts et comportent moins d'éléments d'emballage afin de rendre leur transport plus efficace.

### Conception écologique

Canon fait progresser les choses grâce à son esprit créatif en matière d'écologie. Les modèles imageRUNNER ADVANCE utilisent certains composants faits de plastique entièrement recyclé provenant de produits mis au rancart. Les technologies écologiques novatrices de Canon font également appel au plastique biologique, un mélange issu de plantes qui remplace certaines pièces de plastique à base de pétrole.

### Une façon plus écologique de travailler

En tant que société visionnaire, Canon sait que le monde et les milieux de travail ont besoin d'un flux de travaux plus écologique. Et c'est justement ce que propose la série d'appareils imageRUNNER ADVANCE. Des entreprises situées aux quatre coins du globe peuvent maintenant partager et diffuser des documents numériques avec une grande facilité. De plus, comme vous pouvez visualiser les fichiers avant leur impression, il est possible d'apporter des changements avant d'engager le toner sur le papier afin d'éviter les erreurs d'impression. Les administrateurs peuvent même encourager l'impression recto verso en vue de réduire le gaspillage et économiser du papier, et optimiser l'utilisation de la couleur dans l'ensemble de l'entreprise.

### Efficacité énergétique accrue

Sous tous les angles, la série d'appareils imageRUNNER ADVANCE est conçue pour offrir une efficacité énergétique élevée et un rendement remarquable. La combinaison des technologies de fixage et du nouveau toner de qualité photographique de Canon contribue à réduire la consommation d'énergie d'ensemble en réduisant la chaleur et les besoins en alimentation électrique. Le nouveau lecteur d'image couleur recto verso de cette série saisit des images d'une superbe qualité à des vitesses impressionnantes tout en consommant moins d'énergie qu'auparavant. La nouvelle technologie RAPID Fusing couleur de Canon réduit la consommation d'énergie des systèmes multifonction numériques de l'ordre de 75 % par rapport aux modèles précédents\*. De plus, lorsque les appareils sont en mode veille, leur consommation s'établit à 1 W ou moins. Grâce aux technologies évoluées intégrées à chaque modèle, cette série respecte les normes ENERGY STAR<sup>MD</sup>.

### Réduction de la pollution

Tous les fournisseurs sont tenus de respecter la politique d'approvisionnement écologique et les modalités environnementales rigoureuses de Canon. Ainsi, Canon arrive à surpasser les normes internationales les plus strictes établies par la directive EU RoHS qui exige la restriction de six substances dangereuses. Canon restreint actuellement l'utilisation de 24 de ces substances.

Une vaste gamme d'accessoires en option pour faire progresser votre entreprise.

### Options de finition



#### Module de finition de livrets C1

- Deux plateaux, capacité de 3 000 feuilles
- Agrafage au coin ou en double : jusqu'à 50 feuilles
- Production de livrets comportant jusqu'à 16 feuilles

#### Module de finition interne A1

- Capacité de 500 feuilles\*
- Agrafage au coin ou en double : jusqu'à 50 feuilles



#### Module de finition avec agrafage C1

- Deux plateaux, capacité de 3 000 feuilles
- Agrafage au coin ou en double : jusqu'à 50 feuilles



#### Perforatrice externe à 2 et 3 trous B1\*\*

- Perforation à 2 et à 3 trous

Autres options de sortie

Plateau intérieur bidirectionnel F1

Plateau de copies J1

Plateau supplémentaire de finition A1



### Options d'impression\*\*\*

Trousse d'imprimante PCL AE1

Trousse d'imprimante PS AE1

Trousse d'impression directe (pour PDF/XPS) H1

imagePASS B1

- Processeur Intel<sup>MD</sup> Celeron<sup>MD</sup> M440 de 1,88 GHz
- Mémoire vive de 512 Mo, extensible à 1 Go
- Disque dur de 80 Go
- Adobe PS 3/PCL 5c/PCL 6

#### ColorPASS GX300†



- Processeur Intel<sup>MD</sup> Core<sup>MC</sup>2 Duo Xeon E8400 2 x de 3,0 GHz
- Mémoire vive de 2 Go de série
- Disque dur de 160 Go
- PS 3 d'Adobe

### Options d'accessibilité

Trousse logicielle de télécommande B1

Trousse de fonctionnement par commandes vocales C1

Trousse de commandes vocales F1

Trousse d'étiquettes en braille

Poignée d'accès à l'alimentateur automatique A1



### Options d'alimentation de papier

#### Module d'alimentation par cassettes AD1

- Capacité de 550 feuilles x 2 cassettes
- Papier bond de 14 lb à carton de 110 lb
- Accepte du papier jusqu'à 12 x 18 po

#### Boîtier à papier B1

- Capacité de 2 700 feuilles
- Papier bond de 14 à 28 lb
- Accepte le papier de format lettre

Autres options d'alimentation de papier

#### Dispositif d'alimentation d'enveloppes D1

- Capacité de 50 feuilles
- Accepte COM10 n° 10, Monarch, DL, ISO-B5, ISO-C5

Trousse de fixation de l'alimentateur de papier à onglet B1

Meuble de type B



### Options de sécurité

Ensemble de fonctions de sécurité Universal Send D1

Trousse de signature numérique de l'utilisateur Universal Send C1

Impression sécuritaire à données cryptées D1

Trousse de filigrane de sécurité B1

Trousse de numérisation verrouillée et de suivi des documents A1

Trousse de suppression des données C1

Trousse de cryptage des données du disque dur et d'écriture miroir C1

Trousse de disque dur amovible AC1  
Carte IPsec B2

\* Capacité de 300 feuilles lorsque le plateau supplémentaire de finition A1 est installé.

\*\* La perforatrice externe à 2 et 3 trous B1 peut être installée seulement avec le module de finition avec agrafage à cheval C1 ou le module de finition de livrets C1.

\*\*\* UFR II de série

† Offert avec le modèle imageRUNNER ADVANCE couleur C5051 seulement.

# Spécifications

## Unité principale

### Panneau de commande

Écran SVGA à matrice active polychrome de 8,4 po

### Mémoire

De série : mémoire vive de 2 Go  
Maximum : mémoire vive de 2,5 Go

### Disque dur

De série : 80 Go  
Maximum : 250 Go

### Connexion d'interface réseau

De série : 10/100/1000 Base-TX  
En option : réseau local sans fil (IEEE 802.1x)

### Autre interface

De série : USB 2.0 (hôte) x2,  
USB 2.0 (appareil)  
En option : port d'appareil [USB 2.0  
(hôte) x2], interface série,  
interface de commande de copie

### Débit copie/impression (n et b / couleur)

Lettre : C5051 : jusqu'à 51/51 ppm  
C5045 : jusqu'à 45/45 ppm  
C5035 : jusqu'à 35/35 ppm  
C5030 : jusqu'à 30/30 ppm

### Délai de sortie de la première impression (lettre)

C5051/C5045 : n et b : 4,0 s  
couleur : 6,5 s

C5035/C5030 : n et b : 5,5 s  
couleur : 8,9 s

### Sources de papier (papier bond de 20 lb)

De série : deux cassettes de 550 feuilles,  
plateau d'alimentation manuelle  
de 100 feuilles  
Maximum : 5 000 feuilles

### Capacité de sortie (papier bond de 20 lb)

De série : 250 feuilles (plateau intérieur)  
Maximum : 3 250 feuilles (avec module  
d'agrafage à cheval ou module  
de finition de livres)

### Formats du papier de sortie

Cassettes : 12 x 18 po\*, 11 x 17 po\*, juridique,  
lettre, lettre-R, état-R, direction,  
formats personnalisés  
(5 1/2 x 7 1/8 po à 12 x 18 po)

Alimentation  
manuelle : 12 x 18 po, 11 x 17 po, juridique,  
lettre, lettre-R, état, état-R,  
direction, formats personnalisés  
(3 7/8 x 5 1/2 po à 12 5/8 x 18 po)

### Poids de papier acceptés

Cassettes : papier bond de 14 lb à carton  
de 110 lb (52 à 209 g/m<sup>2</sup>)

Alimentation  
manuelle : papier bond de 14 lb à carton  
de 140 lb (52 à 256 g/m<sup>2</sup>)

### Délai de réchauffement

38 secondes après la mise sous tension

### Alimentation/fiche

C5051/C5045  
120 V c.a., 60 Hz, 20 A/NEMA 5-20P

C5035/C5030  
120 V c.a., 60 Hz, 15 A/NEMA 5-15P

En tant que partenaire ENERGY STAR<sup>®</sup>, Canon U.S.A., Inc. a déterminé que ces produits répondent aux lignes directrices ENERGY STAR relatives à l'efficacité énergétique. ENERGY STAR et la marque ENERGY STAR sont des marques déposées aux États-Unis. CANON, IMAGERUNNER, MEAP et le logo AUTHENTIQUE sont des marques déposées de Canon Inc. aux États-Unis et peuvent être des marques déposées ou des marques de commerce dans d'autres pays. IMAGEWARE est une marque déposée de Canon U.S.A., Inc. aux États-Unis et est une marque de commerce de Canon Inc. dans certains autres pays. IMAGEANYWARE est une marque de commerce de Canon. Tous les autres noms de produit mentionnés et autres marques sont des marques de commerce de leurs propriétaires respectifs et sont reconnus par les présentes. Les spécifications et les dates de disponibilité peuvent être modifiées sans préavis. Certains articles peuvent ne pas être offerts en ce moment; veuillez en vérifier la disponibilité. Toutes les images des épreuves sont simulées.

©2009, Canon Canada, Inc. Tous droits réservés.

La loi fédérale interdit la copie de certains documents. Les contrevenants s'exposent à des sanctions. Nous vous suggérons de vérifier auprès de votre conseiller juridique. Canon U.S.A., Inc. ET Canon Canada, Inc. ont l'intention de collaborer avec les agences d'application de la loi relativement aux allégations de copie non autorisée.

0139W253

## Spécifications d'impression

### Résolution du moteur

1 200 x 1 200 ppp

### LDP pris en charge

De série : UFR II  
En option : PCL 5c, PCL 6, PS 3 d'Adobe

### Système d'exploitation et gestionnaire d'imprimante pris en charge

UFR II,  
PS 3 d'Adobe : Windows<sup>®</sup> (Windows 2000/  
XP/Server 2003/Server 2008/  
Windows Vista<sup>™</sup>),  
Citrix MetaFrame, Macintosh<sup>®</sup>  
(OS X 10.2.8 ou version ultérieure)  
PCL 5c/6 : Windows (Windows 2000/  
XP/Server 2003/Server 2008/  
Windows Vista), Citrix MetaFrame  
XPS : Windows Vista

### Impression directe

De série : TIFF, JPEG, EPS\*\*\*  
En option : PDF, XPS\*\*\*

## Spécifications de Universal Send

### Méthode d'envoi

Courriel, télécopie Internet, serveur de fichiers (FTP,  
SMB, WebDAV), boîte de réception d'utilisateur,  
télécopie Super G3 (en option)

### Protocole de communication

Fichier : FTP (TCP/IP), SMB (TCP/IP),  
NCP (IPX) et WebDAV

### Courriel/télécopie

Internet : SMTP, POP3 et télécopie Internet  
(simple, complète)

### Format de fichier

De série : TIFF, JPEG, PDF, PDF (compact),  
PDF (application de la politique),  
PDF (optimisation pour le Web),  
PDF/A 1b, XPS, XPS (compact)

En option : PDF (tracage et lissage),  
PDF/XPS (ROC), PDF (crypté),  
PDF/XPS (signature numérique),  
PDF (PDF Reader Extensions),  
Office Open XML (ROC)

## Spécifications de télécopie

### Nombre maximal de lignes de raccordement

4

### Vitesse du modem

Super G3 : 33,6 kbits/s  
G3 : 14,4 kbits/s

### Méthode de compression

MH, MR, MMR, JBIG

### Format d'envoi/enregistrement

État à 11 x 17 po

## Spécifications de stockage

### Boîte aux lettres (nombre pris en charge)

100 boîtes de réception utilisateur,  
1 boîte de réception en mémoire,  
50 boîtes de réception de télécopies confidentielles

### Boîte aux lettres avancée

Espace disque : environ 10 Go (disque dur de série),  
disponible : 113 Go (disque dur de 250 Go)  
Protocoles de communication : SMB ou WebDAV  
Ordinateurs clients pris en charge : Windows (Windows 2000/XP/Windows Vista)

### Support à mémoire

De série : mémoire USB  
En option : SD, SDHC, CompactFlash,  
Memory Stick, Microdrive

## Spécifications de sécurité

### De série

Gestion de l'identificateur de service, Single Sign On-H, système de gestion des accès (connexion au niveau de l'appareil/fonction), impression sécurisée, module de plate-forme sécurisé, contrôle d'accès de l'utilisateur de la boîte aux lettres avancée, protection de la boîte aux lettres par mot de passe, IPv6, fonctions de restriction (restriction de la fonction d'envoi et de la nouvelle adresse dans le carnet d'adresses), cryptage des communications par SSL, SNMPv1/v3, filtrage d'adresse IP/MAC, authentification SMTP, authentification POP préalable à l'authentification SMTP, formatage du disque dur, intégration de gestion des droits Adobe LiveCycle ES

## Autres accessoires en option

- Plateau utilitaire A1
- Logiciel d'accès Internet H1
- Clavier USB
- Carte pour réseau local sans fil B1
- Unité de serrure à contact A2
- Port pour périphériques à mémoire USB B1
- Lecteur de carte CI
- Les essentiels de l'ImageRUNNER ADVANCE
- Ensemble de fonctions avancées Universal Send D1
- Carte de télécopie Super G3 AE1
- Carte de télécopie 2<sup>e</sup> ligne Super G3 AE1
- Carte de télécopie 3<sup>e</sup>/4<sup>e</sup> lignes Super G3 AE1
- Mémoire additionnelle de type B (512 Mo)
- Disque dur de 80 Go/2,5 po CI
- Disque dur de 250 Go/2,5 po D1
- Trousse d'interface série K1
- Trousse d'interface contrôle de reproduction A1
- Trousse de télécopie à distance A1
- Suite eCopy
- Trousse d'impression de codes à barres D1

\* Non disponible dans la cassette supérieure.

\*\* Comprend les produits consommables.

\*\*\* Les fichiers EPS et XPS ne peuvent pas être imprimés directement à partir d'un support à mémoire ou de la boîte aux lettres avancée.

REMARQUE : Certains accessoires nécessitent du matériel additionnel ou peuvent être requis pour d'autres options. Certains accessoires ne peuvent pas être installés simultanément. Vérifiez les détails auprès de votre détaillant autorisé Canon.

**Canon**  
image**ANYWARE**



1 800 OK CANON  
www.canon.ca

